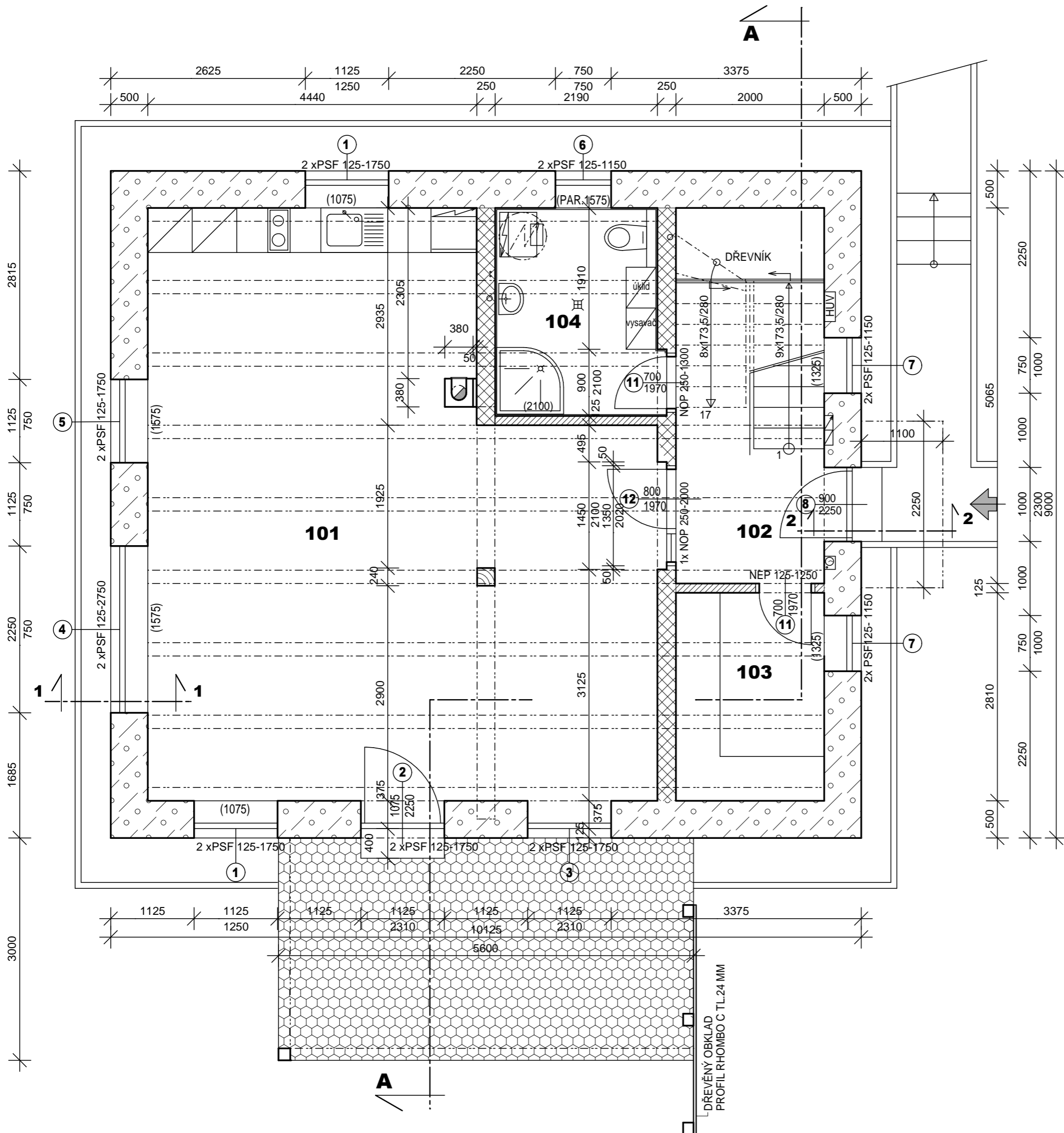
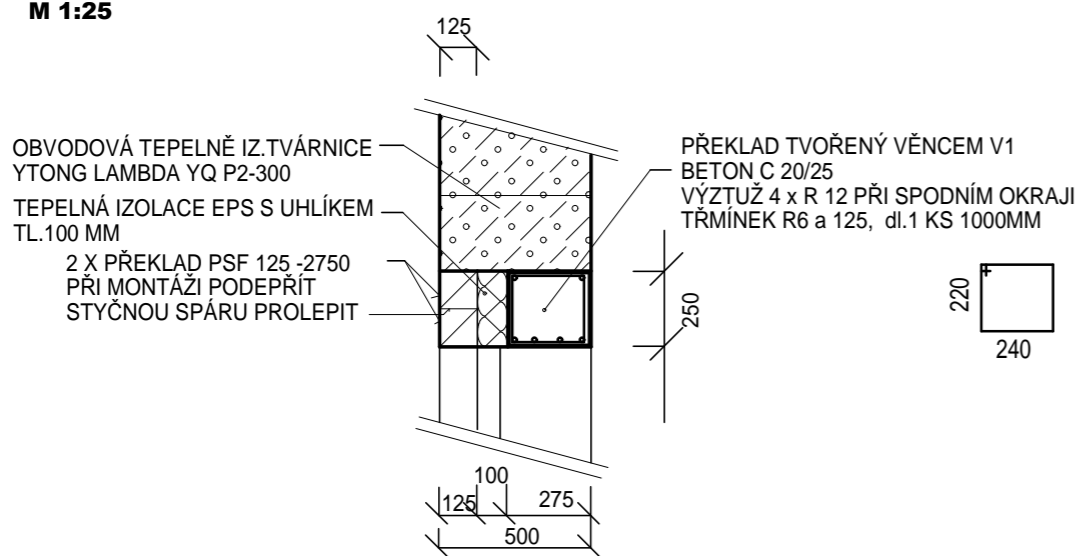


PŮDORYS PŘÍZEMÍ M 1:50



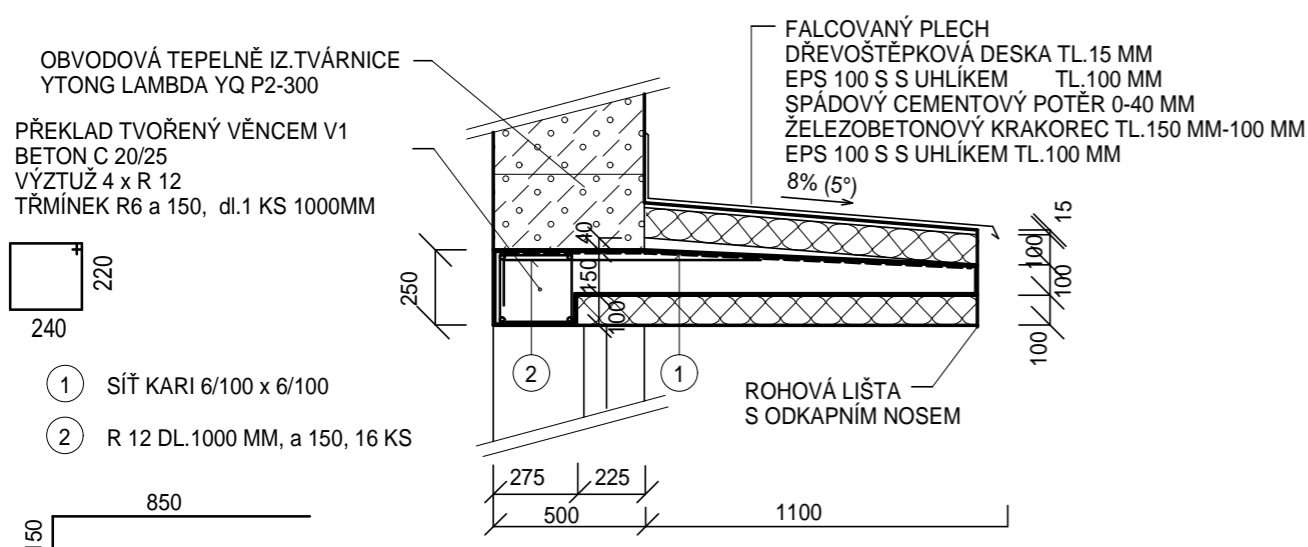
ŘEZ 1-1

M 1:25



ŘEZ 2-2 STRÍŠKA NAD VSTUPEM

M 1:25



LEGENDA MÍSTNOSTÍ

OZN.M.	ÚČEL MÍSTNOSTI	PLOCHA	DRUH PODLAHY	STROP	ÚPRAVA STĚN
101	OBYTNÁ KUCHYNĚ	48,50	LAMINO	PALUBKA	PODLAHOVÁ LIŠTA,KERAM.O.ZA LINKOU
102	ZÁDVEŘÍ	9,70	KERAM.DLAŽBA	PALUBKA	KERAM. SOKL.V.100 MM
103	ŠATNA	5,60	KERAM.DLAŽBA	PALUBKA	KERAM. SOKL.V.100 MM
104	TECHNICKÁ MÍSTNOST	6,25	KERAM.DLAŽBA	PALUBKA	KERAM. OBKLAD.V.2100

LEGENDA MATERIALU

	NOSNÉ TVÁRNICE YTONG UNIVERSAL TL.250, P3-450 NA TENKOVRSŤVOU MALTU-LEPIDLO 250/249/599, Rw=45 dB, R= 2,16 W/M2K
	OBVODOVÉ ZDIVO Z TVÁRNIC YTONG LAMBDA YQ P2-300 NA TENKOVRSŤVOU MALTU-LEPIDLO, HL 499/249/375, R=6,02 M2K/W, U=0,163, Rw=50 dB
	NOVÉ ZDIVO Z PŘÍČKOVEK YTONG 100/125 NA LEPIDLO

investor Kamil Papoušek Petra Papoušková 789 01 Horní Studénky č.17	místo parcelní č. 1937, 96, 1936, 1850/31 k.ú. Horní Studénky	
vypracoval Ing.Zbyněk Pospíšil Strejcova 32, 789 01 Zábřeh	zodpovědný projektant Ing.Zbyněk Pospíšil Strejcova 32, 789 01 Zábřeh	
NOVOSTAVBA RODINNÉHO DOMU		stupeň projektu: PRO STAVEBNÍ A ÚZEMNÍ ŘÍZENÍ
		datum ÚNOR 2018
PŮDORYS PŘÍZEMÍ		číslo výkresu D 1.1.1
		paré